

▶ ご入居までの流れ

📞 お問い合わせ

ご見学

スタッフが館内をご案内します
サービス内容などをご説明します

入居お申込

申込書にご記入いただきます

審査書類の
ご提出

入居審査書類のご提出

ご本人面談
アセスメント

生活状況や健康状態について伺います

ご入居審査

ご提出いただいた書類をもとに
入居審査を行います

お見積り
提示

ご入居時に必要な費用・月額費用について、
お見積りを提示します

ご契約

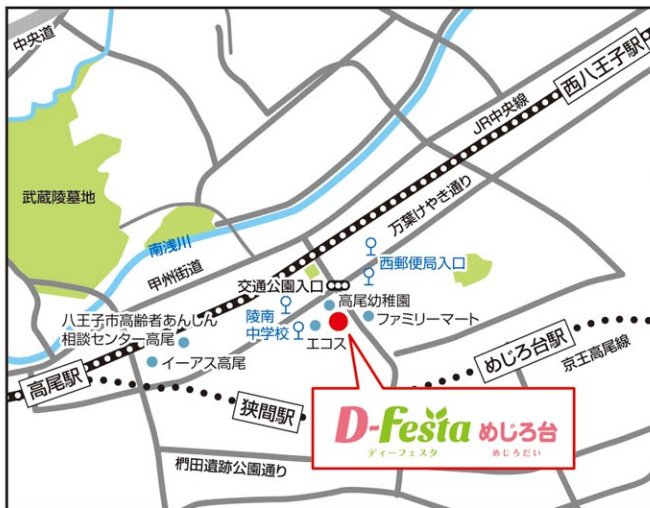
重要事項説明書・入居契約書等について
ご説明し、ご同意の上で契約を締結します

ご入居

▶ 全体概要

- 物件名称:ディーフェスタ(D-Festa)めじろ台
 - 所在地:東京都八王子市東浅川町514番9 〒193-0834
 - 交通:JR中央線「西八王子駅」「高尾駅」各南口よりバス6分乗車
「陵南中学校」「西郵便局入口」下車徒歩3分
京王線「狭間駅」徒歩10分、「めじろ台駅」徒歩20分
 - 構造規模:重量鉄骨造3階建
 - 類型:サービス付き高齢者向け住宅(登録番号ハ18001)
 - 総戸数:30戸
 - 居室面積:1Rタイプ 19.00㎡×28戸、25.00㎡×2戸
 - 併設事業所:城山介護24時間サービスサテライトめじろ台
(定期巡回・随時対応型訪問介護看護事業所/連携型サテライト)
通所介護事業所 いきいきラウンジ栄社(通所介護事業所)
 - 連携医療機関:城山病院、はちせい健友クリニック、城山みなみ訪問看護ステーション
 - 建物竣工:2019年8月31日
 - 入居開始:2019年10月1日
 - 入居対象:60歳以上の方または要介護・要支援認定を受けている60歳未満の方
 - 設計施工:大和ハウス工業株式会社
 - 事業主体会社・貸主:大和リビングケア株式会社
 - 運営受託・生活支援サービス:八王子保健生活協同組合
 - 土地・建物の権利形態:事業主体非所有
- ※掲載内容は2024年1月現在の情報です。

▶ アクセス



▶ お問い合わせ ディーフェスタめじろ台 相談窓口



お問い合わせ 通話料無料フリーコール

0800-919-0124

受付時間 9:00~17:00

[事業主体会社・貸主]



大和リビングケア株式会社
東京都新宿区西新宿6丁目11番3号 〒160-0023
Tel.03-5908-0890 Fax.03-5908-0891
<https://www.daiwaliving-care.co.jp/>

[提携医療機関]



城山病院
〒193-0826
東京都八王子市元八王子町3丁目2872番1号
042-665-2611(代表)

はちせい健友クリニック
〒193-0815
東京都八王子市叶谷町890-5
042-622-3662(代表)

城山みなみ訪問看護ステーション
〒193-0844
東京都八王子市高尾町1610
042-667-0666(代表)

[運営受託・生活支援サービス]



城山介護24時間サービスサテライトめじろ台
通所介護事業所 いきいきラウンジ栄社

〒193-0834
東京都八王子市東浅川町514番9
042-668-7322(代表)

サービス付き高齢者向け住宅
ディーフェスタ(D-Festa)めじろ台

D-festa めじろ台

ディーフェスタ めじろだい



住み慣れた街で
楽しく、快適に暮らす

併設

- 定期巡回・随時対応型訪問介護看護事業所
- 通所介護事業所

はちせい(八王子保健生活協同組合)は、城山病院を中心に、診療所や訪問看護、訪問介護等20の事業所を八王子市の西部に展開しています。高齢者社会における地域の保健・医療・介護の充実を目指し、積極的に活動しています。

住まい・介護・医療の連携で安心サポート

- 24時間365日有人管理
- バリアフリーで高齢者にやさしい住環境
- ご入居者には生活支援サービスを提供
- 通所介護事業所と定期巡回型訪問介護事業所が併設
- 八王子保健生活協同組合と医療連携
- イベントやレクリエーションを通して元気ある生活

住まい

大和リビングケア

医療

城山病院
はちせい健友クリニック
城山みなみ訪問看護ステーション

3つが連携して快適な住まいに



介護

城山介護24時間サービス
サテライトめじろ台
通所介護事業所
いきいきラウンジ茶社

毎月の生活支援サービス費に含まれる基本サービス

- 館内見まわり・安否確認
- 生活相談
- 緊急時対応
- 各種フロントサービス
- イベント開催

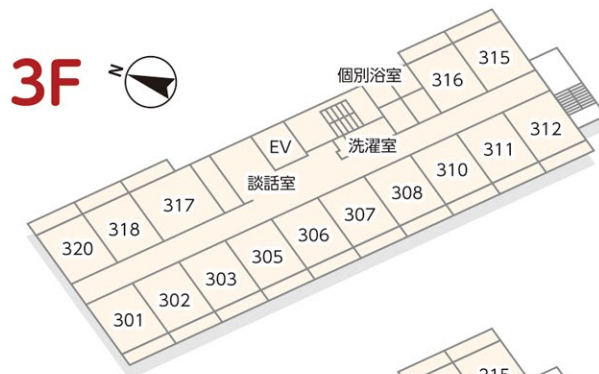
お食事

食べやすさと安全性はもちろん、お食事本来の風味を楽しんでいただけるよう、ホカホカのお料理をご用意します。



居室と各フロア

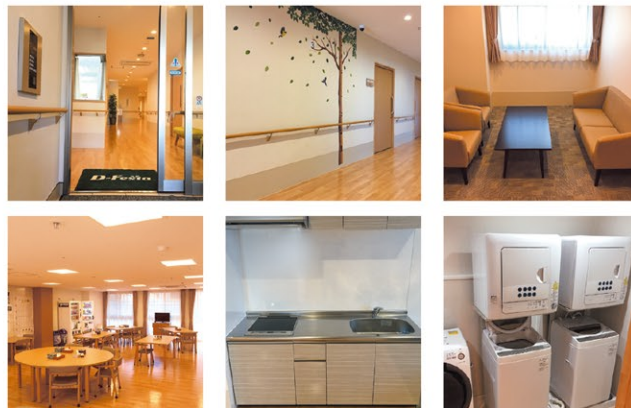
3F



2F

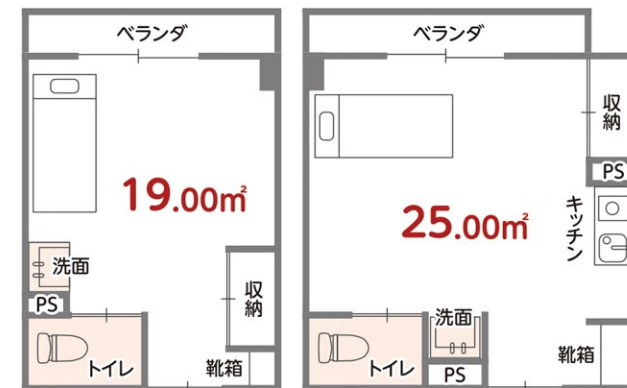


1F



ご利用料金

入居一時金 ￥0 水道料金込み!
更新料 ￥0



19.00㎡ 月額料金

賃料	¥66,000
共益費*	¥26,000
生活支援サービス費(税込)	¥22,000
食費*(税込)	¥47,304
合計金額	¥161,304

25.00㎡ 月額料金

賃料	¥83,000
共益費*	¥29,000
生活支援サービス費(税込)	¥22,000/1人
食費*(税込)	¥47,304/1人
合計金額	¥181,304

※入居時に敷金(賃料の3ヶ月分)をお預かりいたします。
※居室内で使用した水道料金は、共益費に含まれています。
※25.00㎡はお二人入居の場合は共益費¥39,000となります。

<別途必要な費用>

- 居室内で使用した電気料金は、使用量に応じて大和リビングケア(株)にお支払いいただけます。
- 食事サービスは、47,304円(税込)となります。(お1人様1日3食30日ご利用の場合)
- 介護保険費用、介護用品購入費、医療費、通院介助費、その他 個人に関わる費用をご負担いただけます。